

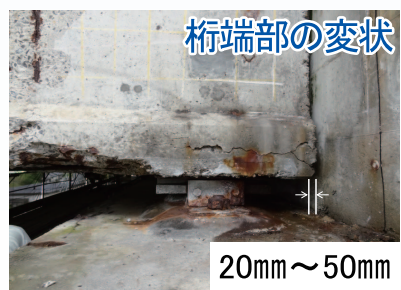
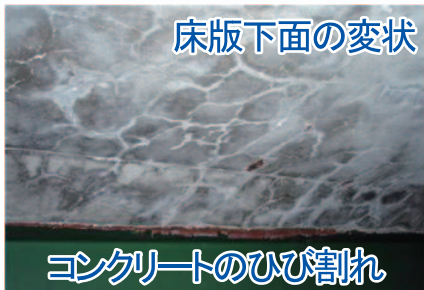
高速道路の橋梁点検

Bridge Inspection of the Expressway

点検の現状

検査路を用いた目視・打音点検	路下からの目視点検	路下からの高所作業車を用いた点検
		
本線上から高所作業車を用いた点検	本線上から橋梁点検車を用いた点検 (1)	本線上から橋梁点検車を用いた点検 (2)
		

変状事例



高速道路ののり面点検

Slope Inspection of the Expressway

点検の現状

切土のり面のり枠、
グラウンドアンカーの目視点検



のり面小段部からの目視点検



切土のり面の点検



のり面勾配の調査



盛土のり面の目視点検



変状事例

切土のり面の倒木



のり尻部からの湧水



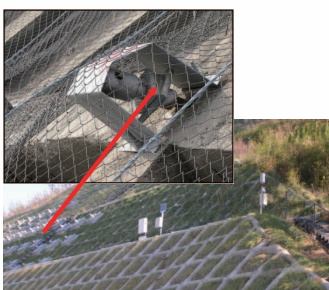
排水溝に土砂等が堆積



コンクリートブロック積
のひび割れ、ずれ



切土のり面の
グラウンドアンカーの突出



のり面保護工原地盤の沈下



盛土のり面の崩落



高速道路の附帯設備点検

Inspection of Expressway Equipment

点検の現状



トンネル換気設備の構造検査



照明設備の構造検査

近接目視	磁粉探傷試験	超音波厚さ測定	ファイバースコープ
◇道路照明設備の支柱、灯具の構造検査を、目視、触手、簡易な計器を用いて行うものである	◇道路照明設備の支柱の構造検査を、磁粉探傷器を用いて行うものである	◇道路照明設備の支柱の構造検査を、超音波厚さ計を用いて行うものである	◇道路照明設備の基礎の構造検査を、ファイバースコープを用いて行うものである
<ul style="list-style-type: none"> ●支柱・基礎・灯具の発錆し腐食しやすい部分（アダプタ部、メカニカルジョイント部、開口部、地際部等）の検査 ●ガタつき、損傷、腐食等を五感、ハンマー等で確認 	<ul style="list-style-type: none"> ●支柱の亀裂・損傷等が発生しやすい部分（アダプタ部、メカニカルジョイント部、開口部、地際部等）の検査 ●磁粉探傷装置で亀裂・損傷等を検査（検査部にスプレーで磁粉を塗布し、フラッシュライトをあてながら磁界を発生させる装置をあてがうと、亀裂等の溝がある場合はその部分が浮かび上がって見える） 	<ul style="list-style-type: none"> ●支柱の亀裂・損傷等が発生しやすい部分（アダプタ部、メカニカルジョイント部、開口部、地際部等）の検査 ●超音波厚さ計で材料の厚さを検査（厚さが数値で表示される） 	<ul style="list-style-type: none"> ●地際部（アンカーボルト等）の検査 ●ファイバースコープでボルトの太さ等内部の欠損・腐食状況を検査

詳細点検状況～（例）道路照明設備～

劣化事例



点検口下部に母材の腐食が見られる



取付け用アンカーボルトの腐食、減肉化