

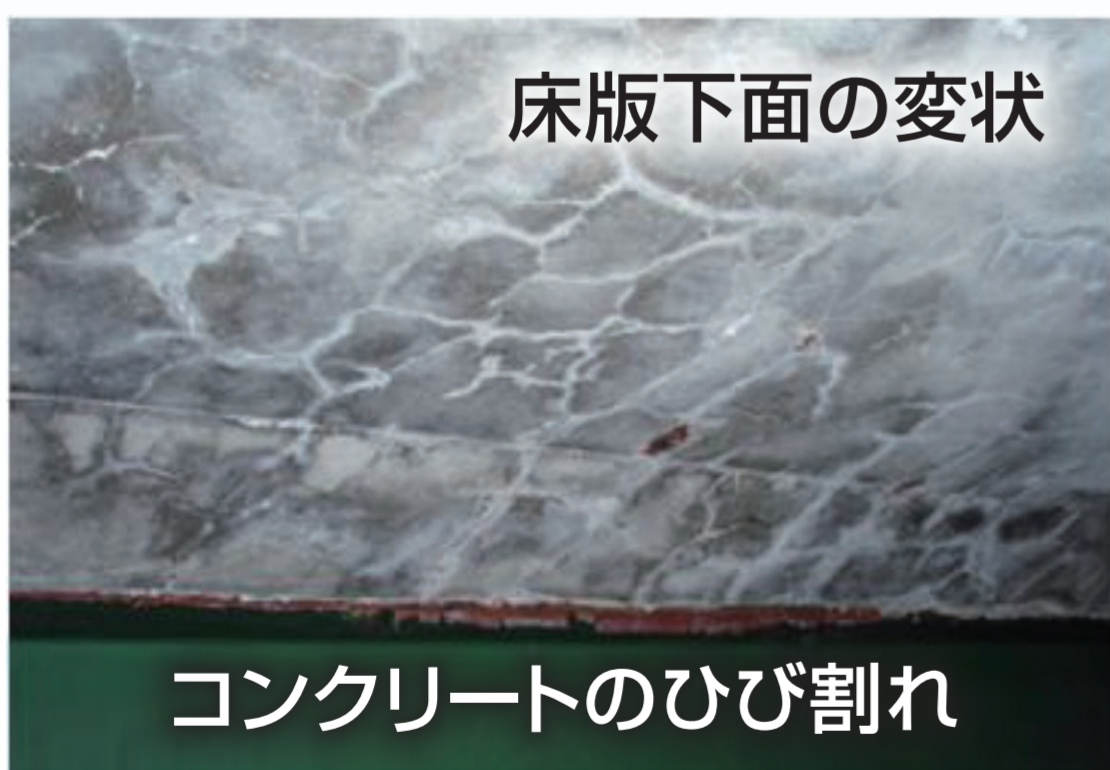
# 高速道路の橋梁点検

Bridge Inspection of the Expressway

## 点検の現状

検査路を用いた目視・打音点検	路下からの目視点検	路下から高所作業車を用いた点検
		
本線上から高所作業車を用いた点検	本線上から橋梁点検車を用いた点検 (1)	本線上から橋梁点検車を用いた点検 (2)
		

## 変状事例



舗装の損傷



# 高速道路ののり面点検

Slope Inspection of the Expressway

## 点検の現状

切土のり面のり枠、グラウンドアンカーの目視点検



のり面小段部からの目視点検



切土のり面の点検



のり面勾配の調査



盛土のり面の目視点検



## 変状事例

切土のり面の倒木



のり尻部からの湧水



排水溝に土砂等が堆積



コンクリートブロック積のひび割れ、ずれ



切土のり面のグラウンドアンカーの突出



のり面保護工原地盤の沈下



盛土のり面の崩落



# 高速道路の附帯設備点検

Inspection of Expressway Equipment

## 点検の現状



トンネル換気設備の構造検査



照明設備の構造検査

近接目視	磁粉探傷試験
◇道路照明設備の支柱、灯具の構造検査を、目視、触手、簡易な計器を用いて行うものである	◇道路照明設備の支柱の構造検査を、磁粉探傷器を用いて行うものである
<ul style="list-style-type: none"> <li>●支柱・基礎・灯具の発錆し腐食しやすい部分（アダプター部、メカニカルジョイント部、開口部、地際部等）の検査</li> <li>●ガタつき、損傷、腐食等を五感、ハンマー等で確認</li> </ul>	<ul style="list-style-type: none"> <li>●支柱の亀裂・損傷等が発生しやすい部分（アダプター部、メカニカルジョイント部、開口部、地際部等）の検査</li> <li>●磁粉探傷装置で亀裂・損傷等を検査（検査部にスプレーで磁粉を塗布し、ブラックライトをあてながら磁界を発生させる装置をあてがうと、亀裂等の溝がある場合はその部分が浮かび上がって見える）</li> </ul>

超音波厚さ測定	ファイバースコープ
◇道路照明設備の支柱の構造検査を、超音波厚さ計を用いて行うものである	◇道路照明設備の基礎の構造検査を、ファイバースコープを用いて行うものである
<ul style="list-style-type: none"> <li>●支柱の亀裂・損傷等が発生しやすい部分（アダプター部、メカニカルジョイント部、開口部、地際部等）の検査</li> <li>●超音波厚さ計で材料の厚さを検査（厚さが数値で表示される）</li> </ul>	<ul style="list-style-type: none"> <li>●地際部（アンカーボルト等）の検査</li> <li>●ファイバースコープでボルトの太さ等内部の欠損・腐食状況を検査</li> </ul>

詳細点検状況 ～（例）道路照明設備～

## 劣化事例



点検口下部に母材の腐食が見られる



取付け用アンカーボルトの腐食、減肉化